

Instructivos para la configuración de la WiFi

Índice

Configuración de la red WiFi de Sociales en Windows 7 y Vista	2
Configuración de la red WiFi de Sociales en Windows XP	9
Configuración para Android (superior a 1.6).....	17
Configuración para BlackBerry	18
Configuración para otros dispositivos (Linux, Apple, otros).....	19

Configuración de la red WiFi de Sociales en Windows 7 y Vista

ATENCIÓN: Por el momento este servicio se encuentra activo únicamente para la sede de Santiago del Estero.

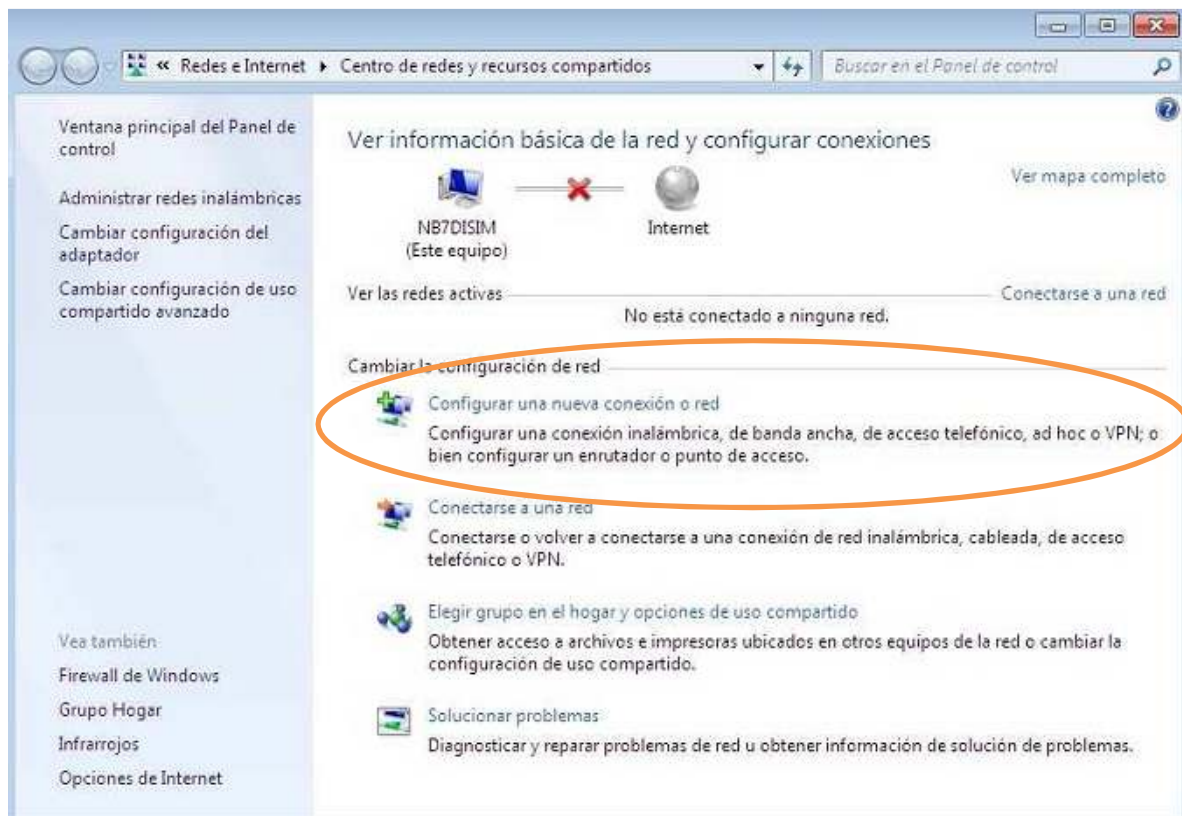
¿Cómo lo solicito?

Para utilizar este servicio deberá completar el siguiente formulario de nuestro sitio web: http://www.sociales.uba.ar/?page_id=14577

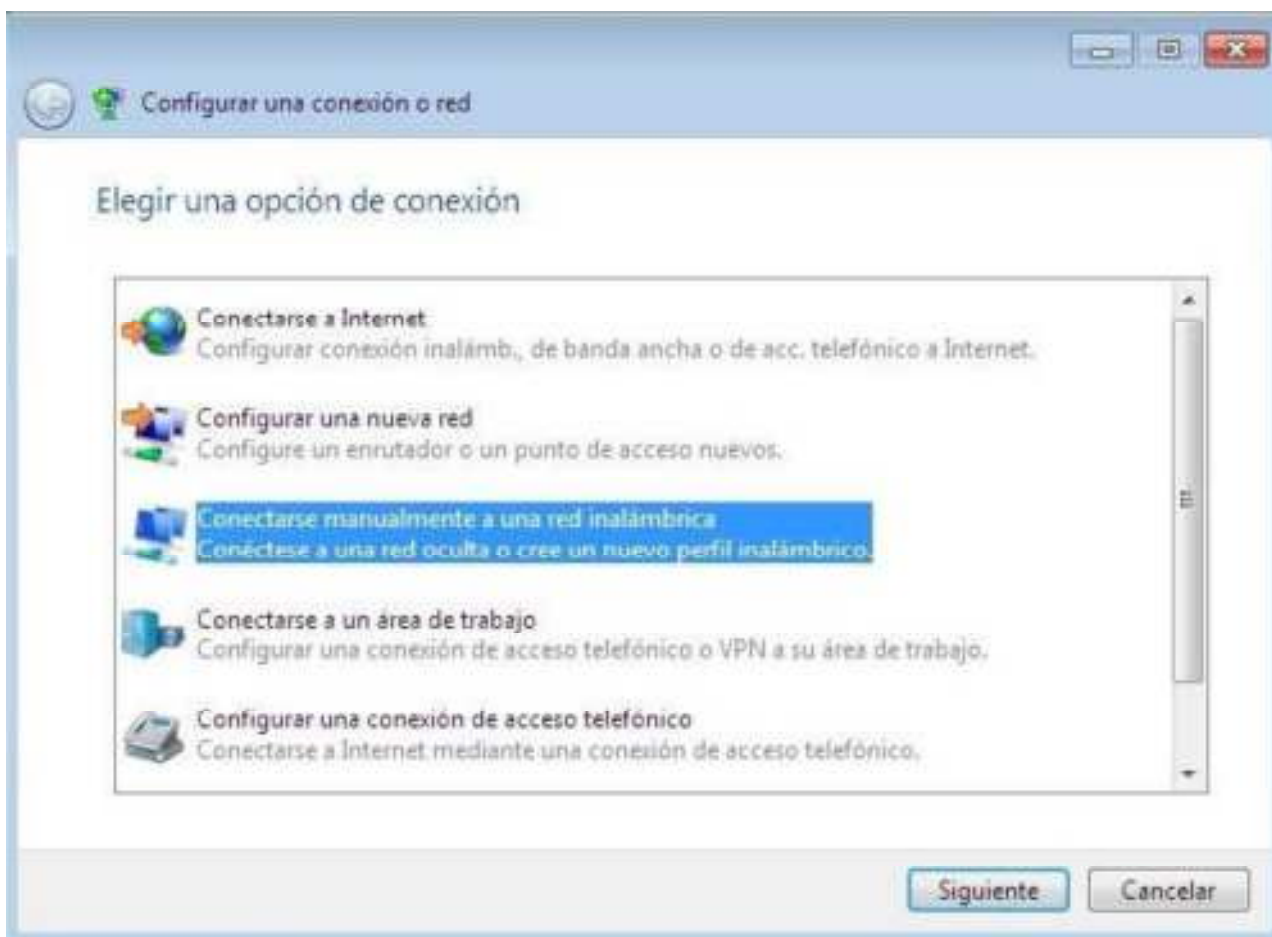
¿Cómo lo configuro en mi equipo?

Pasos:

- 1) Ir a Inicio ->Panel de Control -> Centro de Redes y Recursos Compartidos.
- 2) Seleccionar: “Configurar una nueva conexión de red”



3) Seleccionar “Conectarse manualmente a una red inalámbrica”.



4) Ingresar la siguiente información para completar los campos requeridos:

- Nombre de la red: SOCIALES
- Tipo de Seguridad: WPA2-Enterprise
- Tipo de cifrado: AES
- Destildar la opción: “Iniciar esta conexión automáticamente”

Conectarse manualmente a una red inalámbrica

Escriba la información de la red inalámbrica que desea agregar.

Nombre de la red: SOCIALES

Tipo de seguridad: WPA-Enterprise

Tipo de cifrado: AES

Clave de seguridad: Ocultar caracteres

Iniciar esta conexión automáticamente

Conectarse aunque la red no difunda su nombre

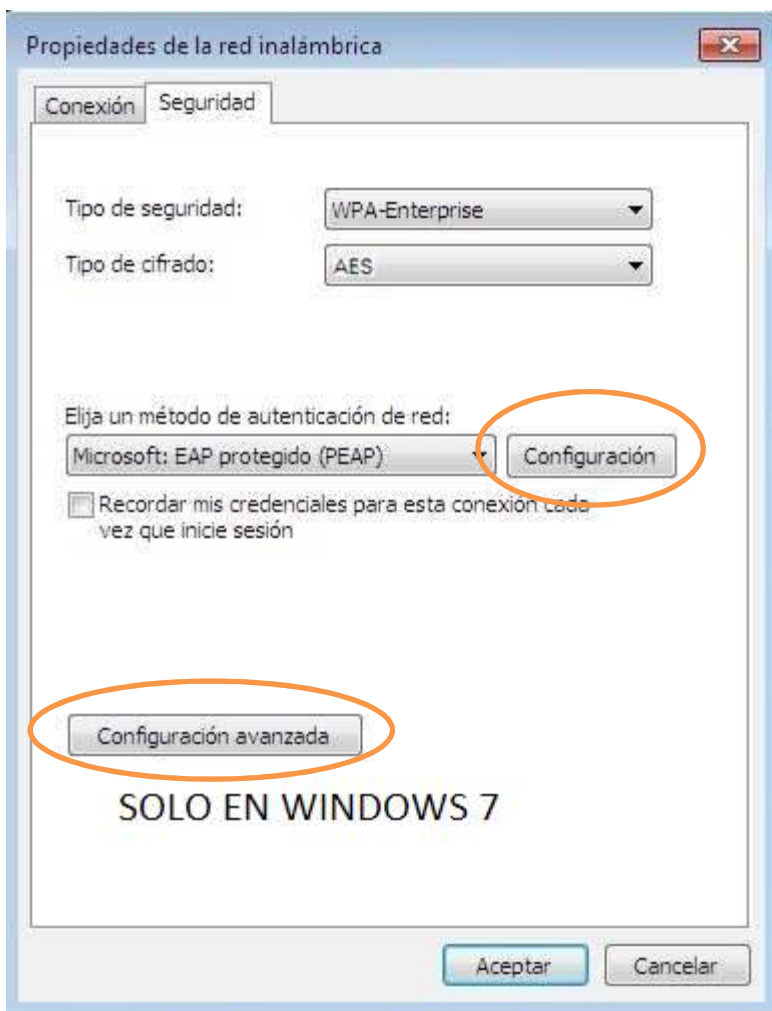
Advertencia: esta opción podría poner en riesgo la privacidad del equipo.

Siguiente Cancelar

Al presionar “Siguiente” aparecerá que la red SOCIALES se agregó correctamente.

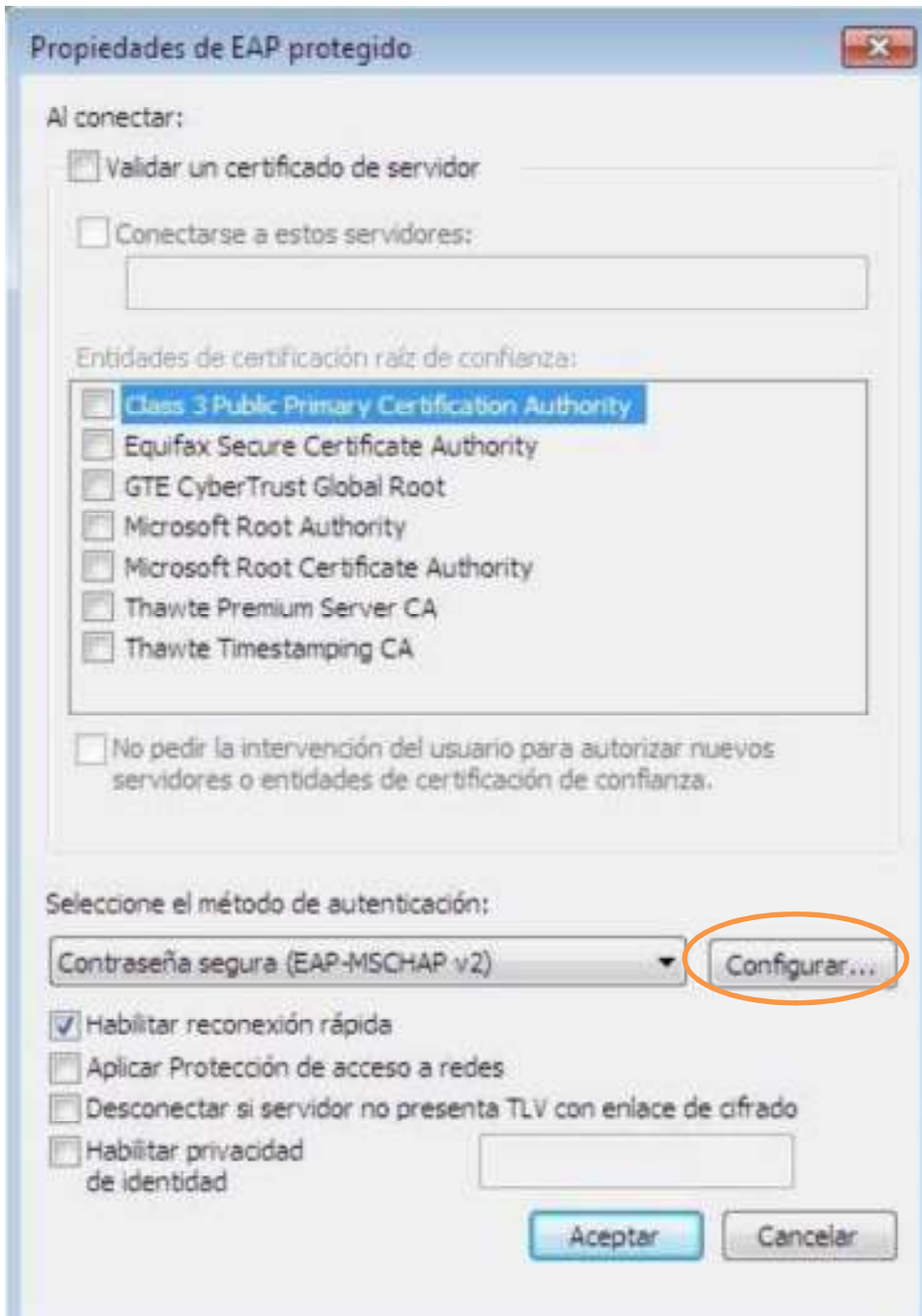
5) Seleccionar “Cambiar la configuración de conexión”.

6) En la solapa “Seguridad”, primero se deberá ingresar en la opción “Configuración” y luego en la opción “Configuración Avanzada” (Solo usuarios de Windows 7).



7) En “Configuración” se debe destildar “Validar un certificado de servidor”.

8) Luego hacer click en “Configurar...”

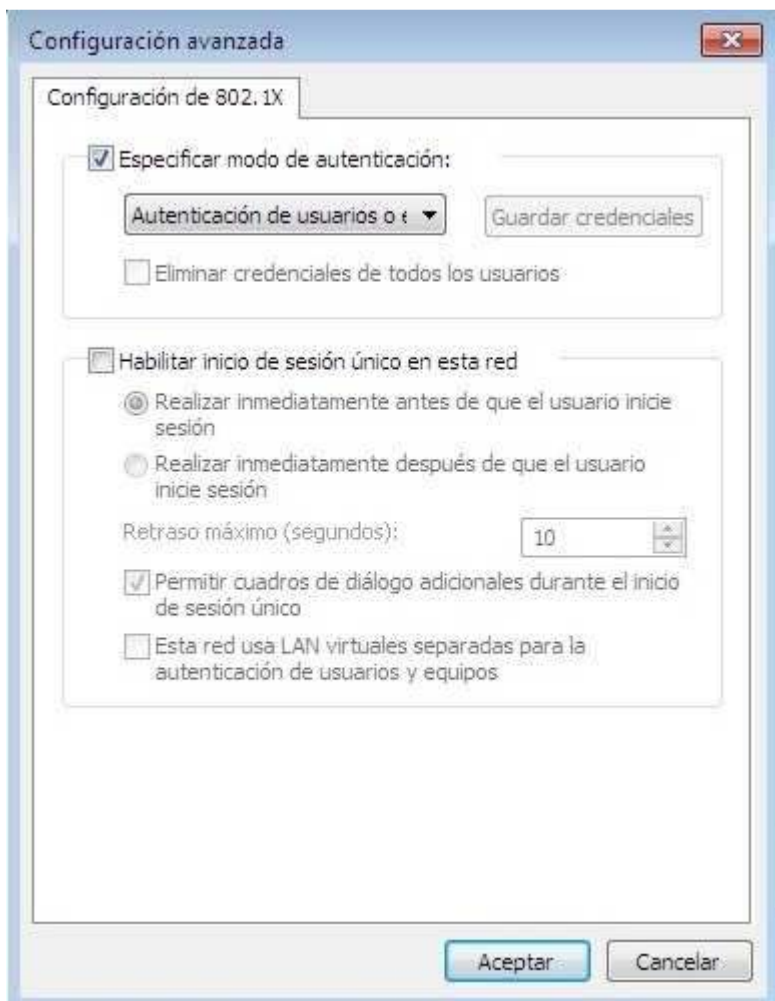


9) Se deberá destildar “Usar automáticamente el nombre..... “. Luego presionar “Aceptar”.



Solo para Windows 7

10) En “Configuración avanzada” se deberá tildar la opción “Especificar modo de autenticación” y dejar seleccionado “Autenticación de usuarios y equipos”.



Configuración de la red WiFi de Sociales en Windows XP

ATENCIÓN: Por el momento este servicio se encuentra activo únicamente para la sede de Santiago del Estero.

¿Cómo lo solicito?

Para utilizar este servicio deberá completar el siguiente formulario de nuestro sitio web: http://www.sociales.uba.ar/?page_id=14577

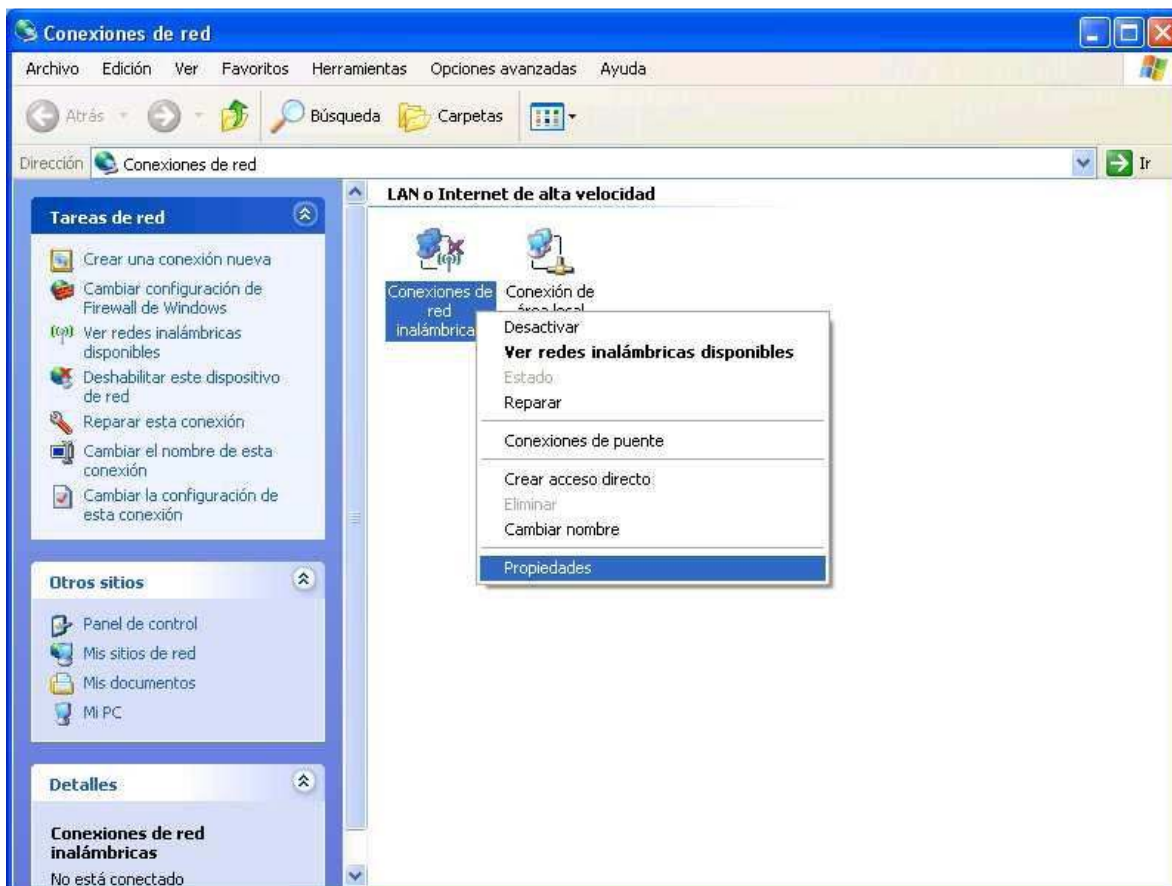
¿Cómo lo configuro en mi equipo?

Pasos:

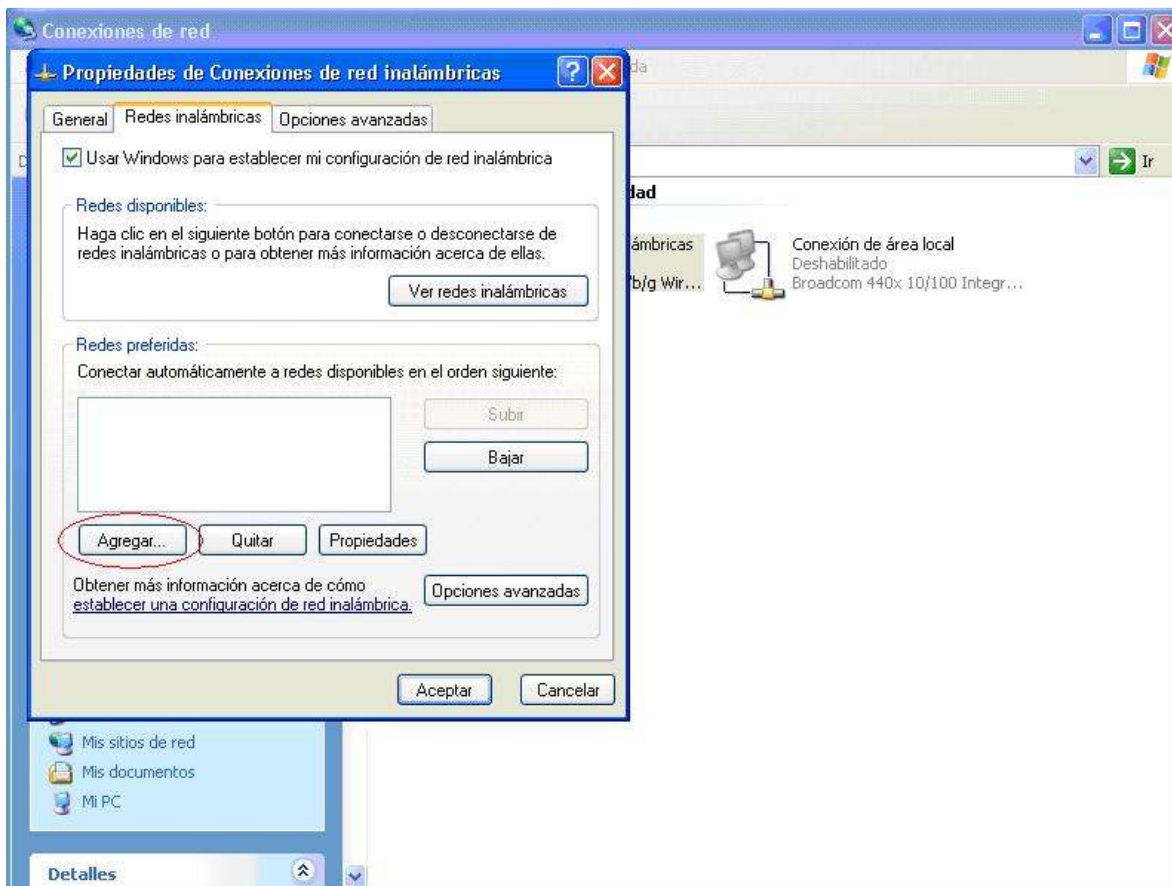
1) En el primer paso ingresamos al menú inicio situado abajo a la izquierda, luego nos desplazamos y clickeamos con el botón derecho sobre “Mis sitios de Red” e ingresamos a Propiedades



2) Luego clickeamos con el botón derecho del mouse sobre “Conexiones de Redes Inalámbricas” y elegimos la opción “Propiedades”

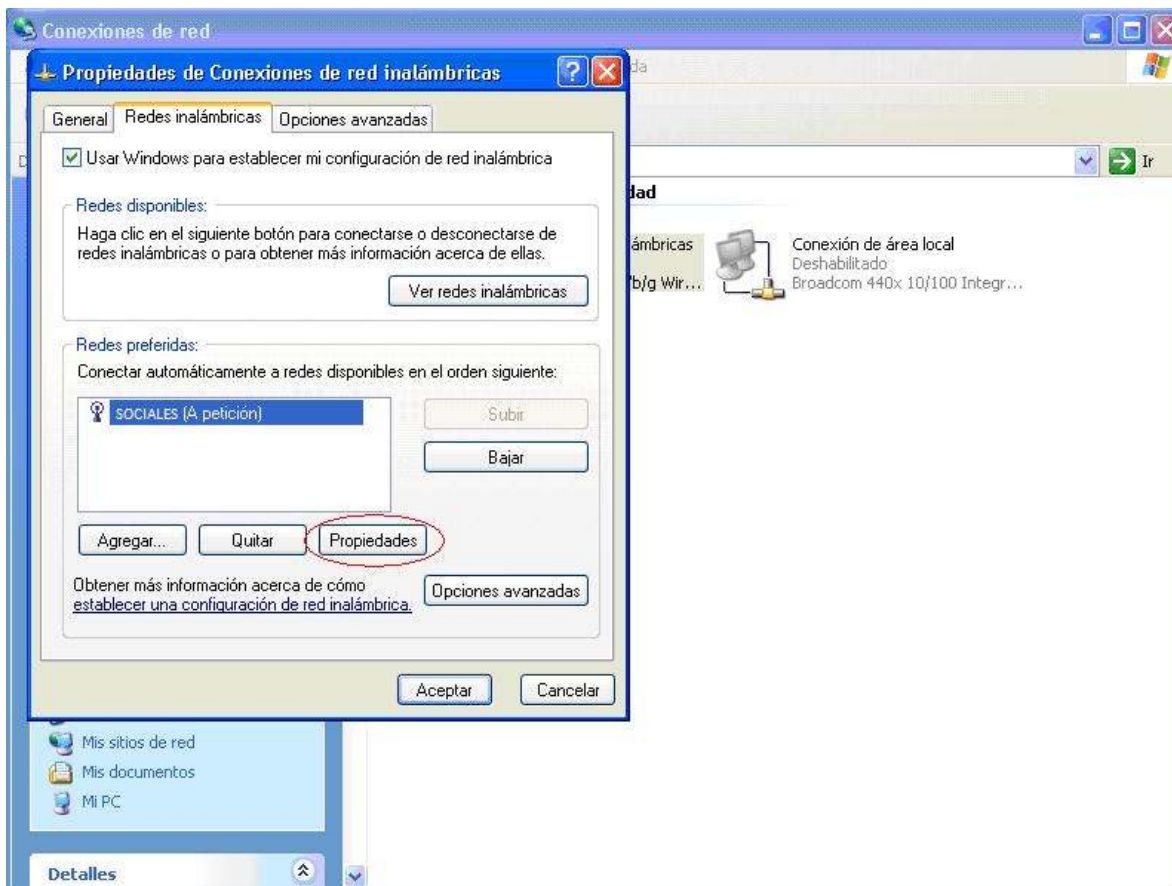


3) Ir a la solapa “Redes inalámbricas” y luego clicar sobre el botón “Agregar”



4) Completar el SSID con la palabra “SOCIALES” y luego clicar en “Aceptar”

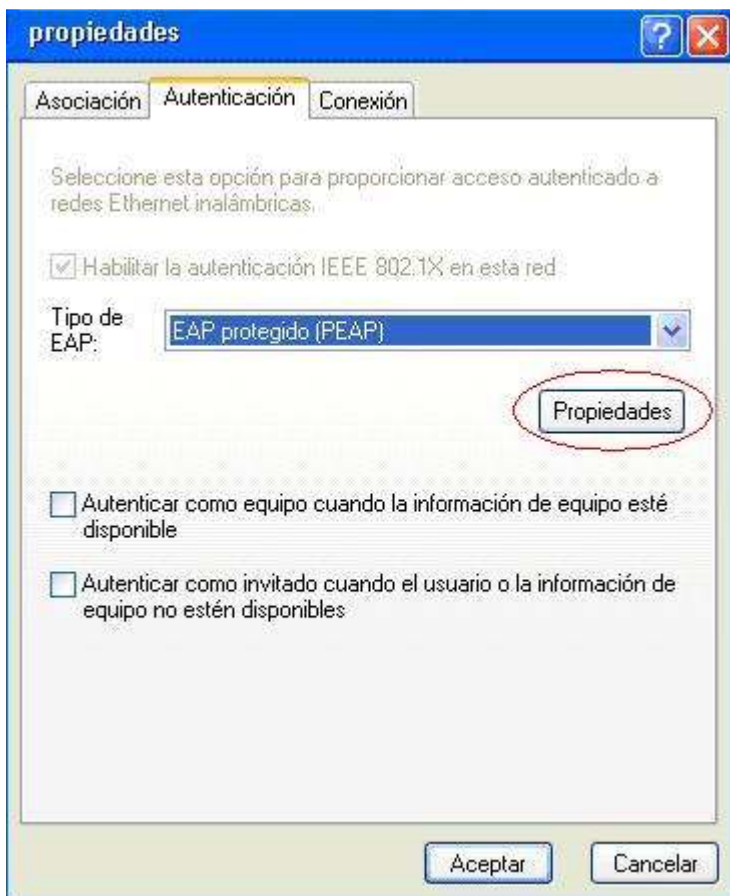
5) Luego clicar en la nueva red creada, y elegir la opción “Propiedades”



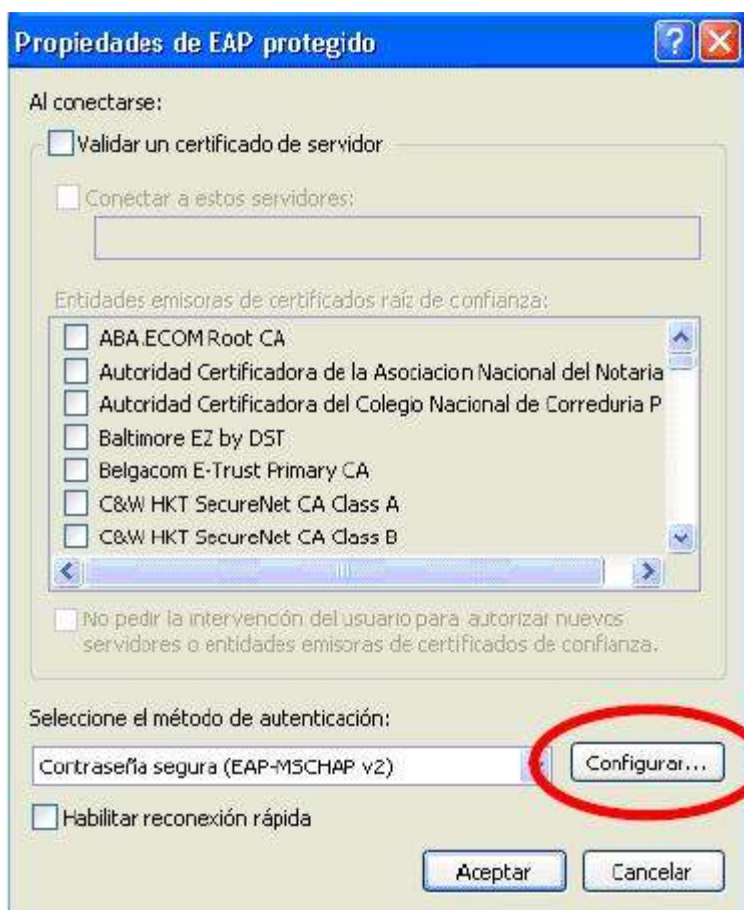
6) En la solapa “Asociación” vemos que las opciones Autenticación de Red estén configuradas WPA2 y el cifrado de Datos AES.



7) Dentro de la solapa “Autenticación” observamos que no haya ninguna tilde seleccionada y que el Tipo de EAP sea EAP protegido (PEAP). Luego ingresaremos a “Propiedades” mediante un click.



8) Siguiendo con el mismo criterio vemos que no haya ningún tilde seleccionado y que en la parte inferior el método de autenticación sea Contraseña Segura (EAP-MSCHAPv2) a la derecha del mismo encontraremos una opción “Configurar”, clickeamos sobre la misma.



9) Destildamos la opción “Usar automáticamente el nombre...” .Click en Aceptar en esta pantalla y en la anterior “propiedades EAP protegido” también.



Configuración para Android (superior a 1.6)

- 1) Se debe habilitar la placa WiFi del dispositivo
- 2) Buscar en las redes disponibles la red “SOCIALES”
- 3) Seleccionar y elegir la opción “Conectarse a esta red”
- 4) En los parámetros de conexión se deberán elegir:
 - Método EAP: PEAP
 - Autenticación de fase 2: mschapv2
 - Certificado de CA: ninguno (puede figurar la frase “no especificado”)
 - Certificado de usuario: ninguno (puede figurar la frase “no especificado”)
 - Identidad: (tu numero de DNI)
 - Identidad anónima: ninguna (puede figurar el campo vacío)
 - Contraseña: (tu contraseña)

Configuración para BlackBerry

Los parámetros para la configuración de la WiFi en un dispositivo BlackBerry son:

SSID: SOCIALES

Subtipo Enterprise: PEAP

Nombre de Usuario: (su numero de DNI)

Contraseña: (su contraseña)

Certificado de CA: <Ninguno>

Seguridad interna del vinculo: EAP-MS-Chap v2

Identificador: <Ninguno seleccionado>

Configuración para otros dispositivos (Linux, Apple, otros)

La conexión a la red WiFi de la Facultad se puede establecer desde cualquier dispositivo que tenga una placa WiFi, y que cumpla con la siguiente configuración:

- SSID: SOCIALES
- Tipo de seguridad: WPA2-Enterprise
- Método de EAP: PEAP
- Tipo de encriptación: AES
- Usuario: (numero de DNI)
- Clave: (clave del usuario)